

# AUTOMATION SYSTEM MORPHEE 2

*A real time system  
working with the  
kernel RTX*

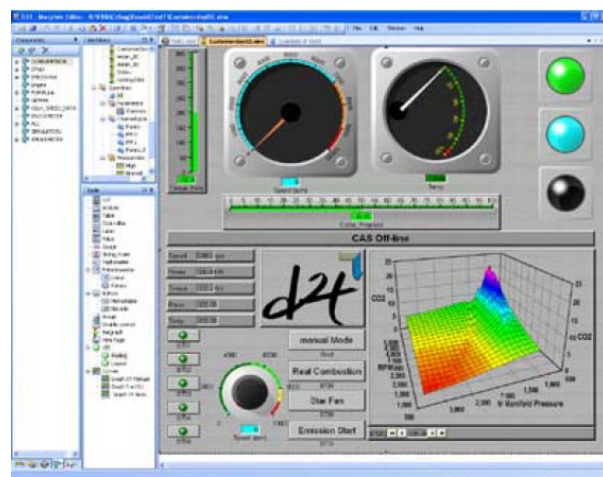
*Transition from the  
vehicle test bed to  
the engine test bed*

*Simulate the  
subassemblies with  
models.*

*Faster measuring  
Up to 10kHz*

*Various output file  
formats*

*Communication  
available for  
automation system  
interface*



## 概要

MORPHEE2は、テストベンチの自動化、エンジン適合システムの統合やシミュレーションモデルの実行といった機能を持つユニークなシステムです。

Windows上で稼働するリアルタイムカーネルRTXの採用により、将来的なOSやハードウェアへの対応も可能としています。

D2T社のテストオートメーションシステムは、MORPHEE 1も合わせると

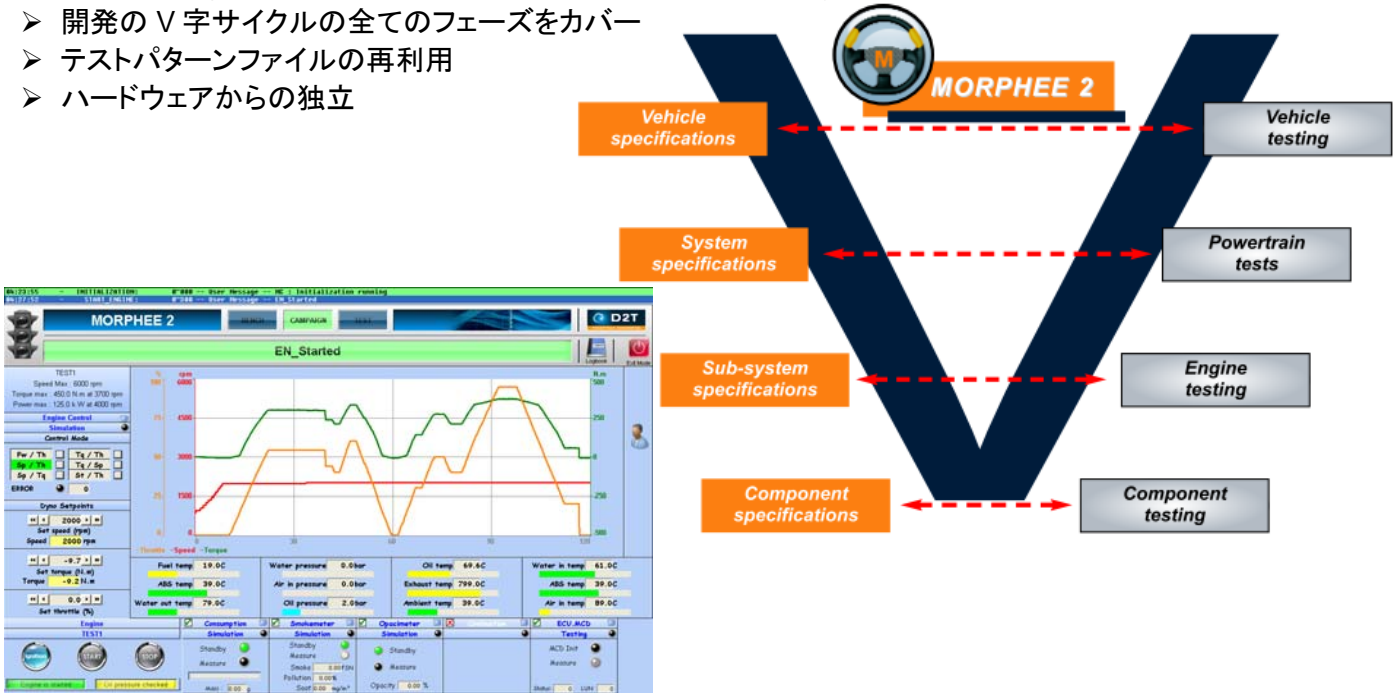
- >自動車、航空機、鉄道などの分野で、
- >エンジンテストベンチ、シャーシダイナモメーター、単体テストベンチ、HILSなどのテストシステムとして、

既に世界中で2100セット以上の販売実績を持っております。

## NEW D2T AUSY, A UNIQUE SYSTEM FOR AUTOMATION, SIMULATION AND CALIBRATION

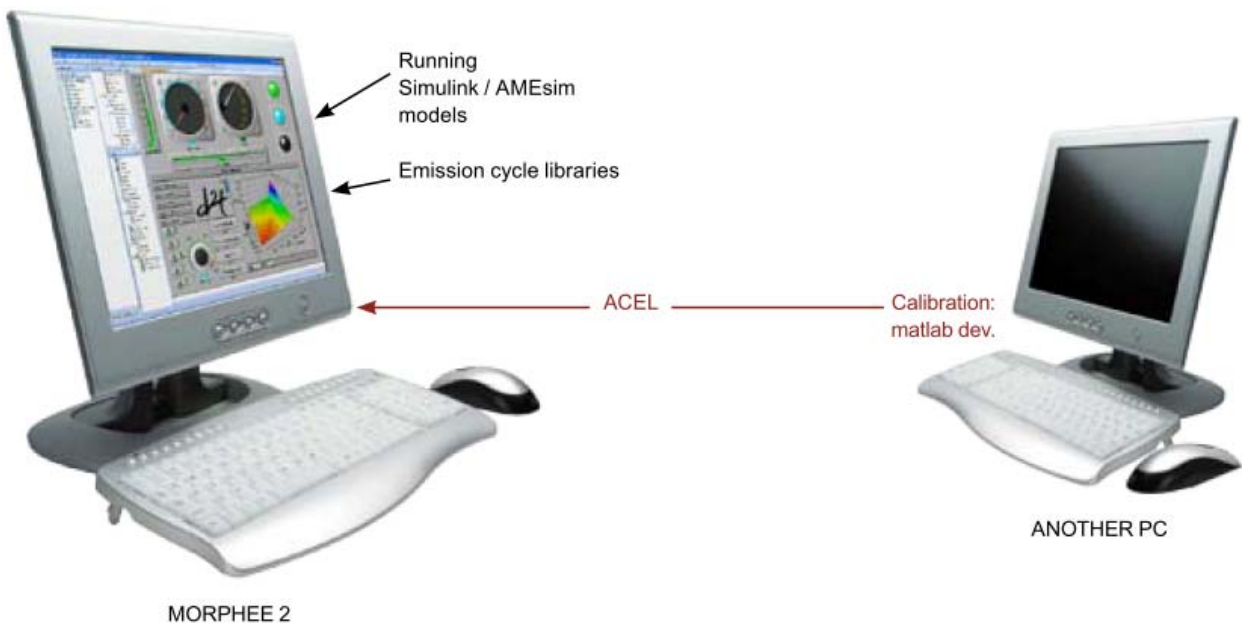
### ◆製品コンセプト:

- Windows PC ベースのソリューション
- OS やハードウェアに依存しないテストパターンファイルやテスト結果ファイル
- 全ての機能(Automation, Simulation, Emissions, Calibration)を1台の PC 上から制御
- 開発の V 字サイクルの全てのフェーズをカバー
- テストパターンファイルの再利用
- ハードウェアからの独立

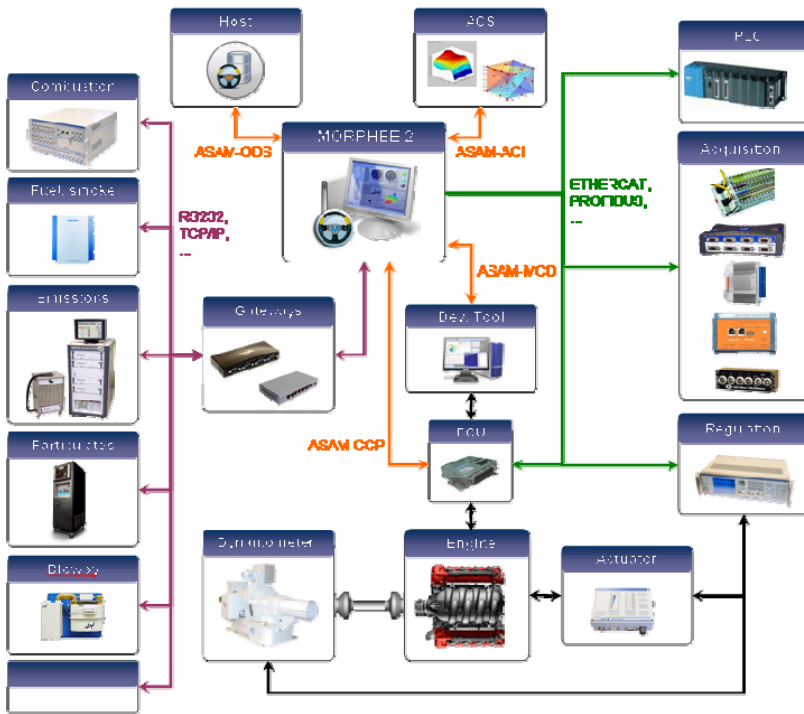


### INTEGRATION OF THE MORPHEE 2 SYSTEM INSIDE A HIGH DYNAMIC TEST BED

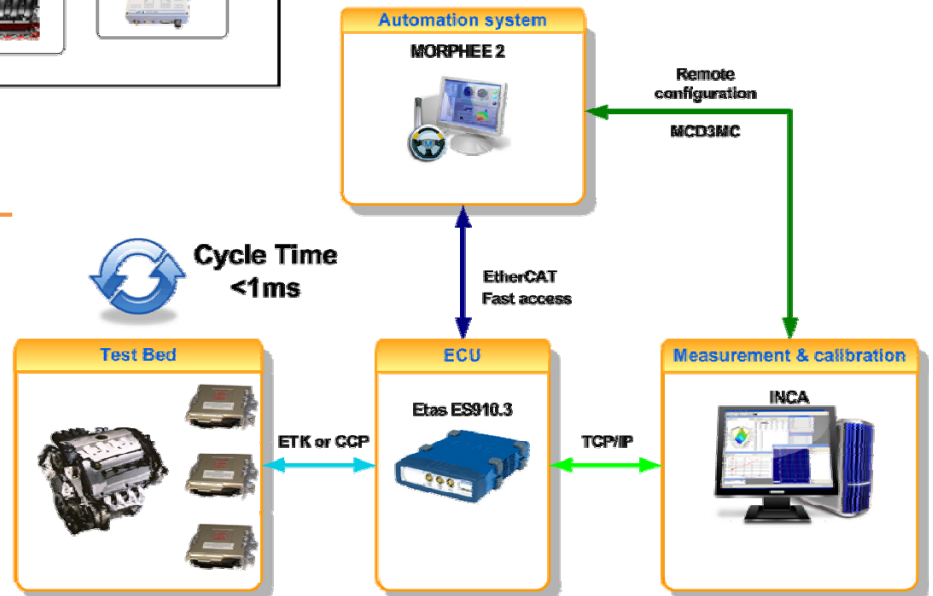
- 適合システムとシミュレーションシステムを1台の PC で実現
- MATLAB アプリケーションと適合システム間のインターフェースを容易に構築
- テスト現場にてリアルタイムモデル(MATLAB Simulink / AMESim)の実行が可能



# MORPHEE 2 architecture



EtherCAT  
FastECU  
access



## 技術情報

|                 |   |
|-----------------|---|
| 計測チャンネル数        | 無制限、 multi-frequency 計測                                       |
| リアルタイムカーネル      | RTX、マルチプロセッサー Max10kHz  |
| テスト記述言語         | opcode、スクリプト、グラフィカルプログラミング                                    |
| GUI             | 無制限、ライブラリより選択   |
| 同時書き込みファイル数     | 32 ファイル   |
| リアルタイム PID ループ数 | 32 ループ  |
| リアルタイム演算チャンネル   | 無制限、数学的演算、統計学的演算、信号解析等  |
| 同時実行タスク         | 最大 100 タスク  |
| Look-Up Table   | 50LUT (1D, 2D, 3D フォーマット)                                     |
| ユーザー管理          | 複数のユーザー・プロファイルによる管理   |
| ディクショナリー        | 単位、チャンネル、数式等  |
| 入出力の校正          | ISO17025 に則った保証   |
| テスト結果ファイル       | ASCII、ATF、MDF、MBF、custom 等                                    |
| ASAM Standard   | MCD3、MCD3 COM、ODS、CCP、ACI                                     |
| 通信インターフェース      | EtherCAT、Profibus、AK、DCOM、INDI、CAN、Modbus、GPIB、RS232、TCP/IP 等 |
| リアルタイムシミュレーション  | Matlab Simulink、AMESIM  |
| 対応 OS           | Windows XP、Windows 7 - 32bits                                 |

OTHER MODULES IN MORPHEE 2 ENVIRONMENT



販売元  
東京プラント株式会社

東京都昭島市宮沢町 515-5  
 TEL : 042-546-6500 FAX : 042-546-6600  
 URL: <http://www.tokyo-plant.co.jp/>  
 E-mail: [kiyohiro@tokyo-plant.co.jp](mailto:kiyohiro@tokyo-plant.co.jp)